

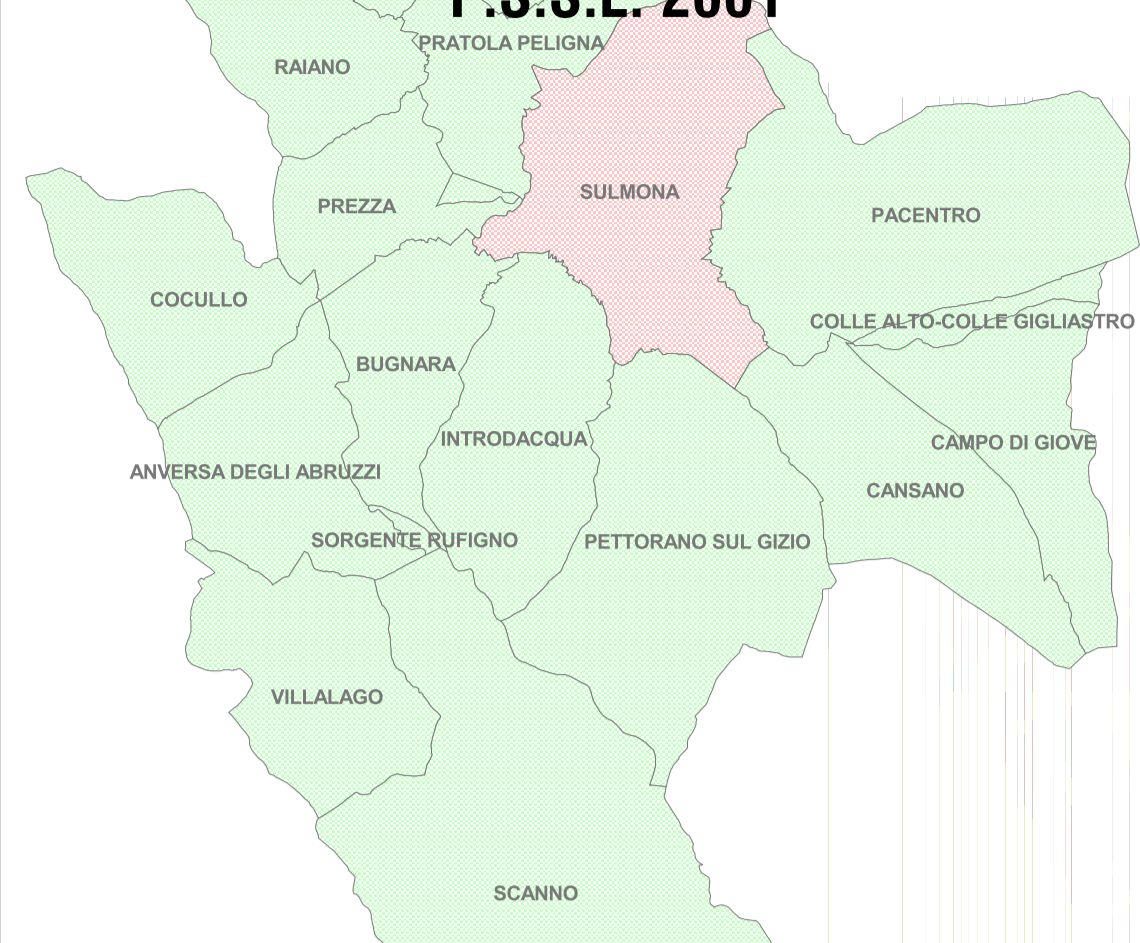
REGIONE  
ABRUZZO

PROVINCIA  
DELL'AQUILA

COMUNITA' MONTANA PELIGNA zona "F"

**PIANO DI SVILUPPO  
SOCIO-ECONOMICO**

P.S.S.E. 2001



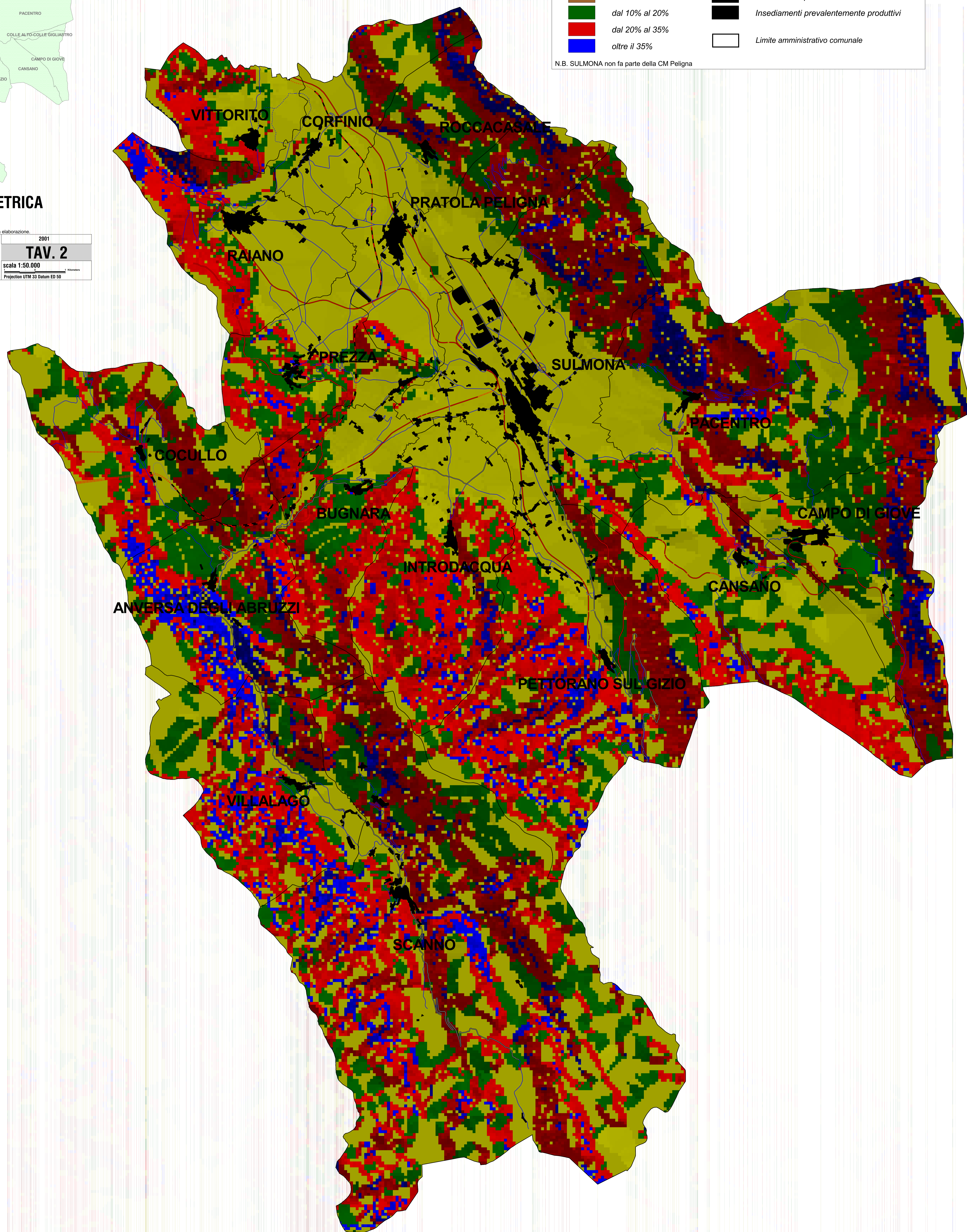
**CARTA CLIVOMETRICA**

**CARTA CLIVOMETRICA**

- Pendenze prevalenti**
- fino al 10%
  - dal 10% al 20%
  - dal 20% al 35%
  - oltre il 35%

- Aree urbanizzate**
- Insediamenti prevalentemente residenziali
  - Insediamenti prevalentemente produttivi
  - Limite amministrativo comunale

N.B. SULMONA non fa parte della CM Peligna



Fonti: Regione Abruzzo, Carta regionale 1:25.000, L'Aquila 1987, propria elaborazione.

PROGETTAZIONE e COORDINAMENTO Ing. ENRICO Navarra Arch. WALTER Ricci	UFFICIO DEL P.S.S.E. 2001	<b>TAV. 2</b>
PRESIDENTE DELLA COMUNITA' MONTANA Dott. ANTONIO CARRARA	Ag. Giorgio Davini Ing. Donato Di Ludovico Arch. Luigi La Civita Dott.ssa Maria Clara Petrelli Dott. Pierluigi Ziliotti	

scala 1:50.000  
Projection UTM 33 Datum ED 50